

## CREDITI FORMATIVI: CREDITI ECM 3

I crediti formativi acquisiti a seguito del superamento della verifica finale e alla compilazione del questionario online verranno registrati dal Provider sul Dossier Formativo individuale e consultabile accedendo al sito [www.formazionesanitapiemonte.it](http://www.formazionesanitapiemonte.it) utilizzando le proprie credenziali di accesso.

## INFORMAZIONI GENERALI

Evento accreditato per tutte le professioni sanitarie.  
Le iscrizioni dovranno pervenire alla segreteria organizzativa tramite l'apposito QR Code o link.

## SEGRETERIA ORGANIZZATIVA

[centroformazione@ospedalecottolengo.it](mailto:centroformazione@ospedalecottolengo.it)

## QUESTIONARIO DI GRADIMENTO

A conclusione dell'evento formativo il partecipante dovrà procedere alla compilazione online dei questionari di gradimento Corso e Docenti accedendo al sito [www.formazionesanitapiemonte.it](http://www.formazionesanitapiemonte.it) utilizzando le proprie credenziali di accesso.

Non sarà possibile, da parte della Segreteria organizzativa, registrare i crediti Ecm acquisiti fino a quando TUTTI i partecipanti non avranno effettuato tale procedura.

Si prega, quindi, di effettuare tale procedura entro 3 giorni dal termine del corso.



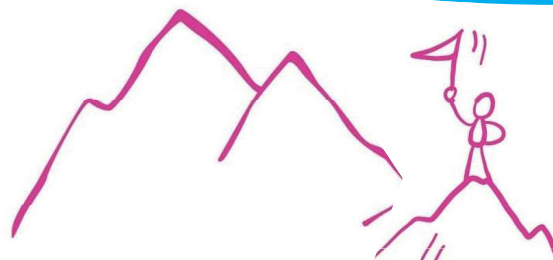
PER ACCEDERE  
O ISCRIVERSI  
INQUADRARE IL  
QR CODE OPPURE  
COLLEGARSI AL LINK



<https://forms.office.com/e/WxNPEuiJZa>



# AFFRONTARE, VIVERE E RINASCERE: PSDTA SENOLOGICO IN AREA MEDICA



*Le cicatrici sono il segno che è stata dura...  
Ma il sorriso è il segno che ce l'hai fatta.*

*Madre Teresa*



**11 APRILE 2026**  
dalle 8:00 alle 13:30

Sala Fratel Bordino  
Via San Giuseppe  
Cottolengo 17, Torino

<b>ARICE Carmine</b>	Padre Generale Piccola Casa della Divina Provvidenza
<b>AMBROSIONI Gaia</b>	Infermiera - degenza Beato Fratel Luigi PO Cottolengo
<b>ALUM Ester</b>	Infermiera - Blocco Operatorio e Pic Team PO Cottolengo
<b>BORZACCHIELLO Sara</b>	Infermiera - Blocco Operatorio e Pic Team PO Cottolengo
<b>BRUNETTI Monica Ilenia</b>	Coordinatore Infermieristico Day Hospital Oncologico Presidio S. Anna - Torino
<b>CERESA Donatella</b>	Coordinatore Infermieristico - degenza Beato Fratel Luigi PO Cottolengo
<b>CHIGGIATO Manuela</b>	Infermiera - Day Hospital oncologico PO Cottolengo
<b>CRESTANI Donatella</b>	Associazione Casa Breast
<b>DE CASTRO Federica</b>	Associazione Casa Breast
<b>GATTUSO Francesca</b>	Associazione Casa Breast
<b>HOLZAPFEL Amely</b>	Fisioterapista - Riabilitazione PO Cottolengo
<b>IMPARATO Ida</b>	Segreteria CAS - Day Hospital oncologico PO Cottolengo
<b>LA ROCCA Patrizia</b>	Infermiera - Day Hospital oncologico PO Cottolengo
<b>LOIOTILE Laura</b>	Segreteria CAS - Day Hospital oncologico PO Cottolengo
<b>MAERO Barbara</b>	Medico Geriatra - Po Cottolengo
<b>MASELLI Arianna</b>	Segreteria CAS - Day Hospital oncologico PO Cottolengo
<b>MELIS Gaelle</b>	Dietista - PO Cottolengo
<b>MINNELLA Maria</b>	Infermiera - Day Hospital oncologico PO Cottolengo
<b>MOSSUCCA Suor Lucia</b>	Coordinatore Infermieristico - Day Hospital oncologico PO Cottolengo
<b>PELLINGRA Anna Rita</b>	Infermiera - Day Hospital oncologico PO Cottolengo
<b>PORRINO Paola</b>	Medico Geriatra - PO Cottolengo
<b>ROCCHETTO Virna</b>	Associazione Casa Breast
<b>SCHINA Monica</b>	Associazione Casa Breast

## RAZIONALE

Il Centro di Senologia, o Breast Unit, riunisce funzionalmente tutte le strutture che sono coinvolte nella prevenzione, diagnosi e cura della patologia mammaria.

Considerando che i professionisti sanitari seguono le persone assistite durante tutto il percorso, operando secondo le prove di efficacia e offrendo un'assistenza personalizzata, le relazioni del convegno analizzano il percorso delle persone in Senologia in un'ottica di integrazione multiprofessionale.

La clinica viene così orientata al recupero dell'autonomia della persona assistita e alla sua partecipazione attiva alle iniziative di sensibilizzazione sociale, elementi fondamentali per favorire il benessere della persona.

## OBIETTIVI

**Condividere** le conoscenze sulle prove di efficienza che guidano i professionisti della salute nella scelta e nell'attuazione degli interventi, che hanno dimostrato di migliorare gli *outcomes* della persona, inserita in un percorso di cura in senologia.

**Identificare** gli interventi assistenziali, che consentono di evitare le possibili complicanze e avere una ricaduta positiva sulla qualità della vita della persona assistita, in corso di terapia oncologica.

**Riconoscere** e confrontare le strategie di integrazione fra specialisti e di continuità fra i diversi servizi di cura del Presidio Sanitario Ospedale Cottolengo.

## PROGRAMMA

**ore 08:00 - 08:30**

Registrazione partecipanti

**ore 08:30 - 09:00**

Saluti istituzionali

*PADRE CARMINE ARICE, AVV. G. ZANETTA, DOTT. C. PLAZZOTTA, DOTT. E. ZANON, DOTT.SSA G. DI BELLA, DOTT. D. CALOCERO*

*Coordinamento Rete Oncologica Piemonte e Valle D'Aosta*

### PRIMA SESSIONE: AFFRONTARE E VIVERE

*MODERATORI: DOTT. C. RAUCCI  
DOTT. SSA I.G. FRANZOI*

**ore 9:00 - 9:20**

**Prolusione**

“Dal Coordinamento alla Cura di sé”.

*(M. BRUNETTI)*

**ore 9:20 - 9:35**

Il primo passo: prendersi cura insieme.

*(D. CERESA)*

**ore 9:35 - 9:50**

Con il Supporto Amministrativo, il percorso è più Semplice.

*(I. IMPARATO, L. LOIOTILE, A. MASELLI)*

**ore 9:50 - 10:00**

L'ambulatorio degli Accessi Vascolari: la giusta via.

*(E. ALUM, S. BORZACCHIELLO)*

**ore 10:00 - 10:15**

Sicurezza in terapia: prevenire e trattare gli effetti collaterali.

*(M. CHIGGIATO, P. LA ROCCA, M. MINNELLA, A. PELLINGRA)*

**ore 10:15 - 10:25**

Il Day Hospital: cura, incontri e tempo condiviso.

*SUOR L. MOSSUCCA, V. ROCCHETTO*

**ore 10:25 - 10:35**

Lecture ed estratti, tratti da: “La Sirena combattente” e “Tienimi nel tempo”,

*accompagnati da sottofondo musicale di Paolo Giolo (musicista e paziente)  
(F. DE CASTRO, F. GATTUSO)*

**ore 10:35 - 10:50**

Discussione plenaria della Prima Sessione.

**ore 10:50 - 11:30**

Coffee break e visita alla mostra fotografica.

### SECONDA SESSIONE: RINASCERE

*MODERATORI:  
DOTT. R. BUSSONE - DOTT.SSA G. DI BELLA*

**11:30 - 11:50**

**Prolusione**

La spiritualità come cura e fonte di vita

*(PADRE C. ARICE)*

**11:50 - 12:00**

Il servizio di degenza: sostegno nei momenti più delicati.

*(G. AMBROSIONI)*

**12:00 - 12:10**

Le cure nella fragilità: lo sguardo oncogeriatrico

*(B. MAERO, P. PORRINO)*

**12:10 - 12:20**

Ritrovare il corpo che sostiene.

*(A. HOLZAPFEL)*

**12:20 - 12:30**

Nutrire il corpo che sostiene.

*(G. MELIS)*

**12:30 - 12:45**

Non sei sola: le Associazioni e i progetti che accompagnano

*(D. CRESTANI, M. SCHINA)*

**12:45 - 13:15**

Discussione plenaria della II sessione.

**13:15 - 13:30**

Conclusioni e Verifica di apprendimento.



**Ospedale  
Cottolengo**

