

MODALITA' DI ISCRIZIONE

L'iscrizione è GRATUITA ma OBBLIGATORIA per un massimo di **150 persone** e deve essere effettuata on-line attraverso il portale per la Formazione Continua in Sanità
www.formazioneasanitapiemonte.it
iscrizione A PARTIRE DAL 14 GENNAIO 2025

ISTRUZIONI RAPIDE PER ISCRIZIONE ON LINE:

- a) Accedere a www.formazioneasanitapiemonte.it
 - b) Per coloro che non lo avessero già fatto, registrarsi utilizzando il link "Registrati" posizionato a destra della schermata
 - c) Effettuare l'accesso al proprio profilo "utente e password" in alto a destra
 - d) Cliccare su "OFFERTA FORMATIVA":
-scegliere ORGANIZZATORE
(in sede se dipendenti ASL CN2/ fuori sede se NON dipendenti ASL CN2)
-scegliere il corso utilizzando: il codice **49946**
 - e) Cliccare su GESTIONE ISCRIZIONI sull'icona in fondo a destra per iscriversi.
- Il sistema rilascia un modulo di pre-iscrizione
Qualche giorno prima dell'inizio dell'edizione si riceverà mail di conferma

ATTENZIONE

VERIFICARE la presenza e la correttezza del proprio indirizzo di posta elettronica PERSONALE sul portale FORMAZIONE SANITA' PIEMONTE.

RICONOSCIMENTO ORE ai DIPENDENTI

A tutti i discenti che avranno superato il corso entro la data di fine dell'edizione in cui sono iscritti verranno riconosciute in automatico **5 ore** di formazione dopo la rendicontazione del corso, che avverrà entro 90 giorni dalla data di fine dell'edizione (il caricamento delle ore sul cartellino sarà effettuato dal personale della formazione)

PER ACQUISIRE L'ATTESTATO DI PARTECIPAZIONE E I CREDITI ECM E' NECESSARIO:

- accedere a tutti i contenuti on-line
- compilare questionario di gradimento del corso e la verifica finale seguendo le modalità previste ed esplicitate all'interno del corso.

PROGETTISTA ECM

Tessarini Luca

DIRETTORE DEL CORSO E RESPONSABILE SCIENTIFICO

Dott.ssa Cavestro Cinzia
Responsabile Centro Cefalee ASL CN2

SEGRETARIA ORGANIZZATIVA

Ufficio Formazione ASL CN2

0172/1404956-2910-2909-8559

Email: osru@aslcn2.it

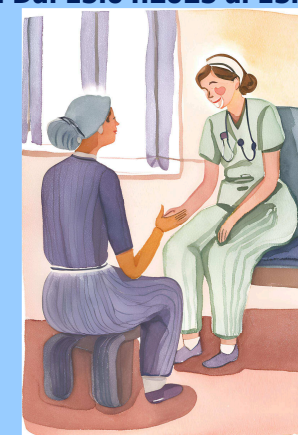


Evento formativo FAD

Anno 2025

L'INFERMIERE DEL CENTRO CEFALEE

I ediz. dal 27.01.2025 al 27.02.2025
II ediz. Dal 15.04.2025 al 15.05.2025



ORARIO

Il corso sarà FRUIBILE
24 ore su 24, 7 giorni su 7

DISPONIBILE SU:

www.medmood.it

ENTE ORGANIZZATORE ASL CN2

Corso ACCREDITATO ECM

Codice:49946 -Crediti calcolati: 5

AREA TEMATICA
Specialità mediche

**OBIETTIVI DEL DOSSIER
FORMATIVO**
tecnico-professionali

FINALITA'
Fornire conoscenze sul ruolo
dell'infermiere all'interno del centro
cefalee e sull'assistenza al paziente
cefalalgico, con un'attenzione anche
alla diffusione di buone abitudini
riguardo alla dieta e all'attività fisica

ARTICOLAZIONE
Il corso viene erogato attraverso la
piattaforma regionale MedMood.
Prevede un impegno **stimato di 5 ore**
on-line.
Segue un percorso didattico multimediale
organizzato in 7 moduli

MODALITA DI ACCESSO AL CORSO
Per accedere al corso è necessario:
- essere iscritti alla piattaforma
www.formazione sanitapiemonte.it
- collegarsi alla piattaforma
www.formazione sanitapiemonte.it
(possibile anche da APP Formazione Sanità
Piemonte)
- entrare con il proprio account
- selezionare la voce "I miei corsi"
- selezionare il pulsante ELEARNING del
corso di interesse che si aprirà su
www.medmood.it

PROGRAMMA

Modulo 1:

Premessa

M. Demaestri

Modulo 2:

Accoglienza e supporto psicologico e logico
del paziente con cefalea primaria cronica

I. M. Di Pasquale

Modulo 3:

Le buone abitudini e le terapie
complementari

I. M. Di Pasquale C. Vaccaro I. Castiglione

Modulo 4:

La telemedicina nella medicina delle
cefalee e il ruolo dell'infermiere

T. Marcarino

Modulo 5:

Il diario e il MIDAS

I. M. Di Pasquale

Modulo 6:

Addestramento all'autosomministrazione di
farmaci sottocute (anticorpi monoclonali)

I. M. Di Pasquale

Modulo 7:

Il ruolo dell'IP nell'ambulatorio Botox

I. M. Di Pasquale

TEST FINALE

DESTINATARI

Figure professionali ECM e NON ECM
Popolazione

DOCENTI

Di Pasquale Ida Monica

Infermiera, Alba

Demaestri Monica

Medico Internista-Immunologo, Alba

Marcarino Tiziana

Infermiera, Alba

Castiglione Irene

Psicologa-Psicoterapeuta, Alba

Giubellino Alessia

Studente clinico Medicina e Chirurgia, Alba

Dott.ssa Vaccaro Claudia

Dietista, Genova