

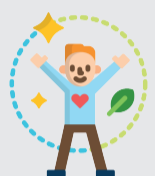
# PIANETA SANO PERSONE SANE



**Arrestiamo  
la crisi del clima**



**Lotta  
all'inquinamento**



**Stili di vita  
salutari**



**Acquisti responsabili  
riciclo e riuso**



**SONO  
UN MEDICO  
PER L'AMBIENTE**

## MI IMPEGNO IN AZIONI CONCRETE

Promuovo buone pratiche e scelte politiche su ambiente clima e salute tra



**Collegi e operatori sanitari**



**I miei pazienti**



**Decisori politici**

## Proteggiamo assieme la salute attraverso la cura dell'ambiente

- Tutelo gli alberi e il verde
- Scelgo cibo non contaminato
- Riciclo, per un futuro senza plastica
- Uso la bicicletta o vado a piedi
- Mangio poca carne
- Non spreco e contaminao l'acqua

VIENI A CONOSCERE TUTTE LE BUONE PRATICHE DI ISDE  
[www.buonepraticheperlambiente.it](http://www.buonepraticheperlambiente.it)

